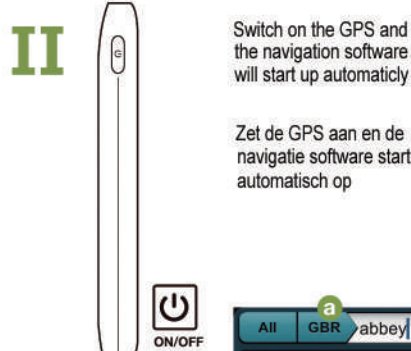
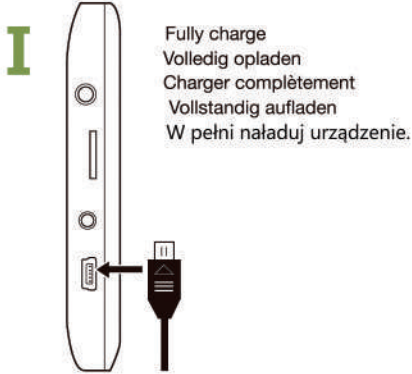


## QUICK START GUIDE

### Basic Navigation Instructions/Basisnavigatie-instructies/Instructions basiques de navigation Basis Navigationsanweisungen/Podstawowe instrukcje nawigacyjne

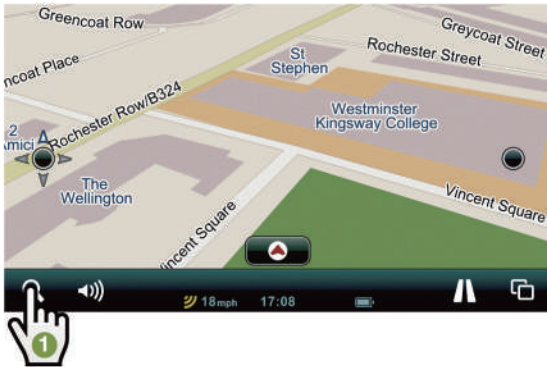


Allumer le GPS et le logiciel de navigation démarrera automatiquement

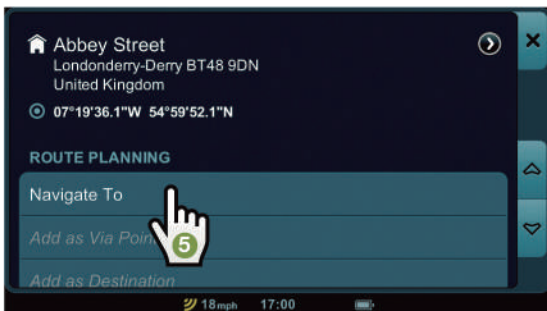
Schalten Sie das GPS ein und die Navigationssoftware startet automatisch

Włącz GPS a nawigacja uruchomi się automatycznie

### III



- UK**
1. Tap the 'Search' button on the 'Control Bar'.
  2. Enter the address in the search field (a: country, b: street, c: city)
  3. Press the 'Search' button.
  4. Select your destination.
  5. Tap 'Navigate To' and you will be automatically guided from your present GPS location to your selected destination.
- NL**
1. Druk op de knop 'Search' (zoeken) op de 'Control Bar' (Bedieningsbalk).
  2. Voer het adres in het zoekveld in (a: land, b: straat, c: stad)
  3. Druk op de knop 'Search' (Zoeken)
  4. Selecteer uw bestemming.
  5. Druk op 'Navigate to' (Navigeer naar) en u wordt automatisch vanaf uw huidige GPS-locatie naar de geselecteerde bestemming geleid.
- FR**
1. Appuyez sur le bouton 'Search' (rechercher) sur la 'Control Bar' (barre de commande).
  2. Entrez l'adresse dans le champ de recherche (a: pays, b: rue, c: ville)
  3. Appuyez sur le bouton "Search" (Recherche)
  4. Sélectionnez votre destination.
  5. Appuyez sur 'Navigate To' (aller à), vous serez automatiquement dirigé depuis votre emplacement GPS actuel vers la destination que vous avez choisie.
- DE**
1. Tippen Sie auf die Schaltfläche 'Search' (Suchen) in der 'Control Bar' (Symboleiste).
  2. Geben Sie die Adresse in das Suchfeld ein (a: Land, b: street, c: Stadt)
  3. Drücken Sie die Schaltfläche 'Search' (Suchen)
  4. Wählen Sie Ihr Ziel.
  5. Tippen Sie auf 'Navigate to' (Navigieren) und Sie werden automatisch von Ihrer aktuellen GPS-Position zum gewählten Ziel geführt.
- PL**
1. Naciśnij przycisk „Search” (Wyszukaj) na „Pasku sterowania”
  2. Wprowadź adres w polu wyszukiwania (a: kraj, b: ulicę, c: miejscowość).
  3. Naciśnij przycisk „Search” (Wyszukaj).
  4. Wybierz miejsce przeznaczenia.
  5. Naciśnij „Navigate To” (Prowadź do) i urządzenie automatycznie rozpocznie prowadzenie z aktualnej lokalizacji GPS do wybranego miejsca przeznaczenia.



## Change language/Taal veranderen/Changer de langue/Sprache ändern/Zmiana języka



- UK**
1. Click the button on the right/below side from the screen
  2. Click on the button "settings" in the middle/below from the screen
  3. Use the scroll button to scroll through the menu
  4. Scroll from top to below until fifth line "language" Select fifth line "language" to select your language Use scroll button to see the languages you can select
- NL**
1. Klik op het icoontje rechtsonder op uw scherm
  2. Klik op het icoontje 'Instellingen' midden onder op het scherm.
  3. Gebruik de scroll knop om te bladeren door het scherm
  4. Scroll van boven naar beneden naar de 5de regel 'taal' Selecteer de 5de regel 'taal' voor het aanpassen van de gekozen taal Gebruik de scroll knop voor het weergeven van de verschillende talen
- FR**
1. Cliquez sur le bouton situé en bas à droite de l'écran
  2. Cliquez sur le bouton "Paramètres" au milieu/en bas de l'écran
  3. Utilisez le bouton de défilement pour défiler le menu
  4. Faites défiler du haut vers le bas jusqu'à la cinquième ligne "Langue" Sélectionner la cinquième ligne "Langue" pour sélectionner votre langue.
- Utilisez le bouton de défilement pour voir les langues que vous pouvez sélectionner.

- DE**
1. Klicken Sie auf die Schaltfläche unten rechts auf dem bildschirm
  2. Klicken Sie auf die Schaltfläche "Einstellungen" in der Mitte/unten auf dem Bildschirm
  3. Verwenden Sie die Scrolltaste, um durch das menü zu blättern
  4. Scrollen Sie bis zur fünften Zeile "Sprache" Wählen Sie die fünfte Zeile "Sprache", um ihre Sprache auszuwählen. Verwenden Sie die Scroll -taste, um zu sehen, welche Sprachen Sie auswählen können.
- PL**
1. Naciśnij przycisk w dolnym prawym rogu wyświetlacza
  2. Naciśnij "Ustawienia" na dole po środku
  3. użyj przycisku do przewijania aby przewinąć menu
  4. przewiń na dół do 5 liniiki , żeby wybrać swój język , użyj przycisku przewijania aby zobaczyć jakie języki możesz wybrać

See instructions on website (FAQ) to change the firmware language  
Zie de instructies op de website (FAQ) om de firmware taal te wijzigen  
Voir les instructions sur le site (FAQ) pour changer la langue du firmware  
Siehe Anweisung auf der Internetseite (FAQ) um die Firmware Sprache zu ändern  
Skorzystaj z instrukcji na stronie internetowej (Często zadawane pytania), aby zmienić język oprogramowania sprzętowego